

Antal måneder som registrerede arbejdssøgende 2. kvartal 2016

Antal måneder som registrerede arbejdssøgende 2. kvartal 2016

Der har været færre arbejdssøgende i perioden 3. kvartal 2015 til 2. kvartal 2016 end samme periode året før. Der har været et svagt fald i antallet af måneder som de arbejdssøgende har været registreret. Faldet har været størst for kvinder.

Der var i alt 8.320 personer, som har været registreret arbejdssøgende i en eller flere måneder i løbet af perioden fra 3. kvartal 2015 til 2. kvartal 2016 mod 9.148 personer i samme periode året før.

I perioden 3. kvartal 2015 til 2. kvartal 2016 havde 50,4 pct. af de arbejdssøgende i alt 4.196 personer været registreret imellem 1-3 måneder, mens 11,4 pct. eller 948 personer har været registreret imellem 10-12 måneder.

Tabel 1. Antal måneder som registrerede arbejdssøgende efter køn

	3. kvartal 2014 - 2. kvartal 2015					3. kvartal 2015 - 2. kvartal 2016				
	Alle	1-3 mdr.	4-6 mdr.	7-9 mdr.	10-12 mdr.	Alle	1-3 mdr.	4-6 mdr.	7-9 mdr.	10-12 mdr.
Antal personer										
I alt	9.148	4.204	2.276	1.458	1.210	8.320	4.196	2.006	1.170	948
Mænd	5.035	2.225	1.275	818	717	4.400	2.105	1.066	655	574
Kvinder	4.113	1.979	1.001	640	493	3.920	2.091	940	515	374
Andel i procent										
I alt	100	46,0	24,9	15,9	13,2	100	50,4	24,1	14,1	11,4
Mænd	100	44,2	25,3	16,3	14,2	100	47,8	24,2	14,9	13,1
Kvinder	100	48,1	24,3	15,6	12,0	100	53,3	24,0	13,1	9,5

Kilde: <http://bank.stat.gl/ardledvar>

I perioden 3. kvartal 2015 – 2. kvartal 2016 har der i den yngre aldersgruppe 18-24 år været 106 personer i arbejdssøgende i 10-12 måneder, eller 5,2 pct. af de 18-24 årige arbejdssøgende. I aldersgruppen 45-59 år var der 390 personer i 10-12 måneder, eller 15,4 pct. af de 45-59 årige arbejdssøgende.

Tabel 2. Antal måneder som registrerede arbejdssøgende efter alder

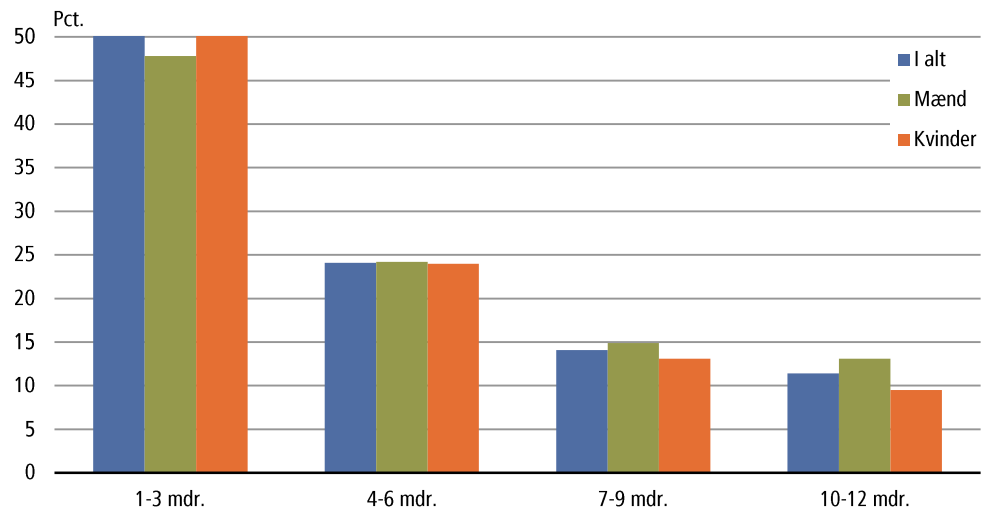
	3. kvartal 2015 - 2. kvartal 2016				
	Alle	1-3 måneder	4-6 måneder	7-9 måneder	10-12 måneder
Alle	8.320	4.196	2.006	1.170	948
18-19 år ..	633	402	141	69	21

20-24 år ..	1.417	819	338	175	85
25-29 år ..	1.235	681	277	163	114
30-34 år ..	901	468	210	121	102
35-39 år ..	664	305	158	108	93
40-44 år ..	582	295	135	81	71
45-49 år ..	952	436	237	145	134
50-54 år ..	944	400	234	155	155
55-59 år ..	638	252	180	105	101
60-61 år ..	157	71	38	15	33
62 år	68	22	19	9	18
63 år	53	23	10	7	13
64 år	76	22	29	17	8

Kilde: <http://bank.stat.gl/ardledvar>

I figur 1 er antal måneder som registrerede arbejdssøgende vist i procent. Der er en tendens til at kvinder har været arbejdssøgende i en kortere periode end mænd.

Figur 1. Antal måneder som registrerede arbejdssøgende i pct. i perioden 3. kvartal 2015 – 2. kvartal 2016



Kilde: <http://bank.stat.gl/ardledvar>

Ønskes yderligere oplysninger kan henvendelse ske til Statistikchef Anders Blaabjerg på e-mail: abla@stat.gl eller telefon (direkte) 345781.

Signatur forklaring:

- ... Oplysninger foreligger ikke
- .. Oplysninger for usikre til at angives eller diskretionshensyn
- . Tal kan efter sagens natur ikke forekomme
- 0 Mindre end halvdelen af den anvendte enhed
- Nul
- * Foreløbigt eller anslået tal

Eventuel henvendelse
Gorm N. Pedersen
E-mail: GNPE@stat.gl

Arbejdsmarked

Grønlands Statistik
Postboks 1025 · 3900 Nuuk
Tlf.: +299 34 57 70 · Fax: +299 34 57 90
www.stat.gl · e-mail: stat@stat.gl

